

SCHALLSCHUTZFENSTER HUECK LAMBDA SILENT AIR IST „ARCHITECTS‘ DARLING“ – INNOVATIVE SCHALLSCHUTZLÖSUNG BEI ERSTEN GROSSEN WOHNUNGSBAUPROJEKTEN IM EINSATZ

Das innovative Schallschutzfenster HUECK Lambda Silent Air bietet nicht nur geschlossen, sondern auch in der Lüftungsposition noch hervorragenden Schallschutz. Die kompatible Standardlösung des Lüdenscheider Aluminium-Systemhauses HUECK System GmbH & Co. KG wurde auf dem Werktag in Celle in der Kategorie „Beste Produktinnovation Ausbau“ mit dem Architects‘ Darling Award in Bronze ausgezeichnet. Derzeit wird die filigrane Lösung bereits in drei großen Wohnungsbau-Projekten in Hamburg, Frankfurt und Düsseldorf eingesetzt.

Im neuen Pergolenviertel in Hamburg entstehen bis zum Frühjahr 2020 für das Wohnungsbauunternehmen Garbe Immobilien-Projekte GmbH im Abschnitt 2a hochwertige Wohnungen nach dem Entwurf des Berliner Architekturbüros Klaus Theo Brenner - Stadtarchitektur. In der straßenabgewandten Backsteinfassade wurden hier rund 350 Fenster der Serie HUECK Lambda WS 90 montiert. Hin zur vielbefahrenen Hebebrandstraße sorgen 100 Schallschutzfenster HUECK Lambda Silent Air für hohen Wohnkomfort. „Lambda SA ermöglicht hier natürliche Lüftung mit gleichzeitigem Schallschutz“, erklärt Torge Drews, Leiter Vertrieb Planung bei HUECK.

„Denn selbst in Kippstellung reduziert unser Fenstersystem den Schall noch um 31 Dezibel.“



Abbildung 1: HUECK wurde mit dem Architect's Darling in Bronze für die „Beste Produkt-Innovation Ausbau“ ausgezeichnet.

Trotz des notwendigen Schallschutzes plante das ausführende Architekturbüro Spine Architects aus Hamburg auf allen Gebäudeseiten eine einheitliche Fassaden-Ansicht. Dieser ästhetische Anspruch wird durch die Kombination der hochwärmegedämmten Fensterkonstruktion HUECK Lambda WS 090 mit HUECK Lambda Silent Air erfüllt. „Der große Charme dieser Lösung ist es, dass auch bei hohen Schallschutzanforderungen nicht das System gewechselt werden muss, sondern in einer Fensterebene geplant werden kann“, erklärt Jan Löhrs vom ausführenden Hamburger Architekturbüro Spine Architects. „Das ist für die Gestaltung der Fassaden ein echter Pluspunkt.“

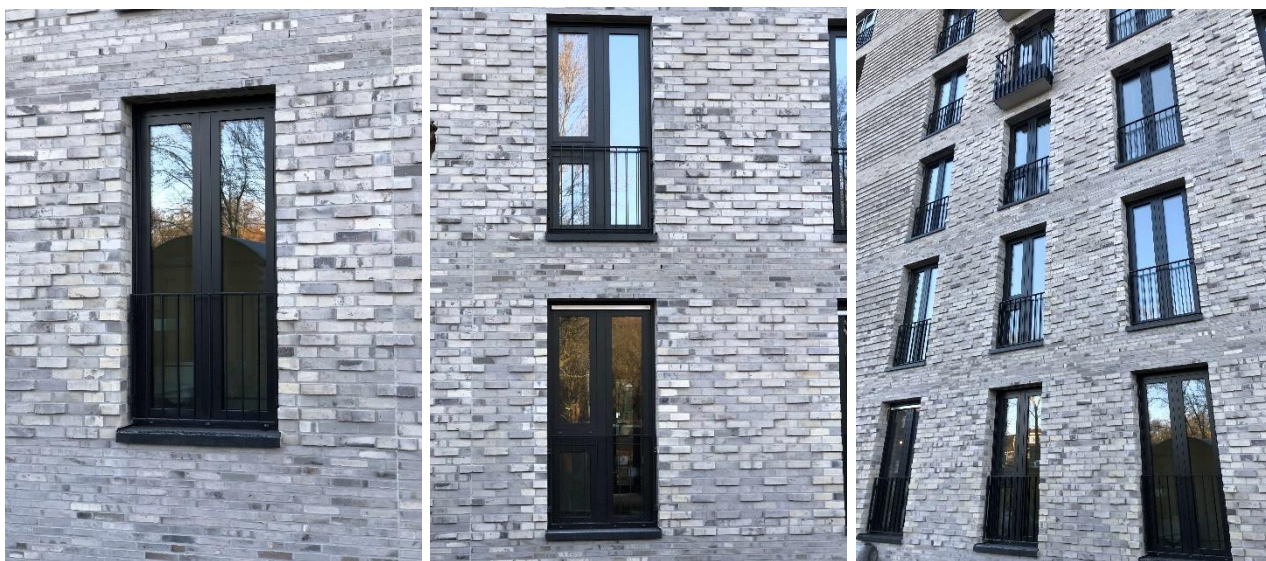


Abbildung 2: Im Hamburger Pergolenviertel ermöglicht der HUECK Systembaukasten mit der Fensterkonstruktion HUECK Lambda WS90 (Bild 1) zusammen mit der Schallschutzlösung HUECK Lambda Silent Air (Bild 2) einheitliche Fassadenansichten (Bild 3).

Auch in Frankfurt entsteht derzeit mit dem Hafencity ein gemischtes innerstädtisches Quartier. Für die anspruchsvolle Architektur des Ensembles zeichnen die Büros AS+P Albert Speer + Partner GmbH und pbp prasch buken partner architekten GmbH verantwortlich. Im ersten Baufeld Ost werden derzeit 250 Wohnungen mit großflächigen Fensterfronten gebaut. Hin zur vielbefahrenen Hanauer Landstraße sorgen hier 400 Quadratmeter Schallschutzfenster HUECK Lambda Silent Air für Wohnkomfort. In Verbindung mit 4.500 Quadratmetern HUECK Lambda WS 090 auf den straßenabgewandten Bauseiten wurde auch hier eine von allen Seiten einheitliche Fassadenansicht realisiert.

In Düsseldorf-Heerdt soll der von dem Berliner Architekturbüro J. Mayer Architekten und Höhler + Partner aus Aachen entworfene Rheintower 740 eine neue Landmarke setzen. In der markanten Fassade des 70 Meter hohen Wohn- und Ärztehochhauses sind rund 2.250 Quadratmeter der Fensterlösung HUECK Lambda WS 090 montiert. Auf der zur vielbefahrenen Pariser Straße gewandten Fassadenseite gewährleisten Schallschutzfenster HUECK Lambda Silent Air auf 750 Quadratmetern den erforderlichen Wohnkomfort.

Um trotz knapper Flächen die Schaffung von zusätzlichem Wohnraum in den Innenstädten zu ermöglichen, erlaubt das Baurecht heute auch die „Nachverdichtung“ in Gewerbegebieten und anderen lärmbelasteten Umfeldern. „Für diesen Markt ist HUECK Lambda SA I die derzeit einzige einschalige Standardlösung, die nachweislich selbst in der Lüftungsposition ausreichend Schall absorbiert“, erklärt Thomas Leimkühler, Leiter des HUECK Produktmanagements. HUECK Lambda Silent Air basiert auf dem hochwärme- und schallgedämmten Fenstersystem Lambda WS 090. „Durch die einheitlichen Bautiefen und Blendrahmen lassen sich mit den beiden Konstruktionen einheitliche Außenansichten für lärmbelastete und weniger belastete Gebäudeteile realisieren.“ Als Standard-System steht HUECK Lambda SA I derzeit als Einzellösung mit Ober- bzw. Unterlicht zur Stoßlüftung oder integriert in ein Fensterband zur Verfügung. Möglich sind außerdem System-Varianten mit noch höheren Schallschutzanforderungen für Objekte. Weitere Infos unter: www.schallgrenze.com.

Ein Videobeitrag zum HUECK Lambda SA I im Pergolenviertel in Hamburg:
<https://youtu.be/cHbfWtQHDX4>

Die HUECK Group ist ein weltweit agierendes Familienunternehmen. 1814 in Lüdenscheid gegründet, beschäftigt das Unternehmen heute über 500 qualifizierte Mitarbeiterinnen und Mitarbeiter. Mehr als 100 Jahre Erfahrung in der Verarbeitung des Werkstoffs Aluminium sowie die ständige Innovationsbereitschaft bilden die Basis für den international hervorragenden Ruf des Unternehmens. Es gehört zu den führenden europäischen Herstellern von Aluminiumprofil-Systemen für Fenster, Türen und Fassaden sowie Aluminiumprofilen für die weiterverarbeitende Industrie.